

# Chargé.e de Communication (H/F/D)

Dijon (21) / CDI

gammeo.com |



## L'entreprise

**Gammeo** est une **Scale-Up** (PME innovante à forte croissance) basée à Dijon et à Vertou. Nous édisons une **solution web de GMAO** (Gestion de Maintenance Assistée par Ordinateur) pour simplifier le pilotage de parcs immobiliers. Nous offrons aussi et surtout, une équipe remarquable et un service sur-mesure pour cartographier les bâtiments, former nos utilisateurs, faire du suivi réglementaire, etc... Nous travaillons en **B2B** et sommes présents dans toute la France, ainsi qu'en Belgique et en Suisse. Nous disposons d'un environnement **fun** et **dynamique**, avec une moyenne d'âge **autour de 30 ans**.

## L'aventure qu'on te propose

Tu rejoins une **Scale-Up en pleine croissance**, où ton rôle sera clé : **développer & structurer l'image de marque de Gammeo** :

- o **Définition et Cohérence de Marque** : Vision, Mission, Valeurs, Positionnement & assurer la cohérence de la charte graphique et éditoriale sur tous les supports de communication.
- o **Production de Contenus Stratégiques** : superviser et créer des contenus pour le site web, les newsletters, et la stratégie de Réseaux Sociaux.
- o **Communication Interne & Prévention de Crise**
- o **Relations Presse et Positionnement Expert** : élaborer la stratégie de relations presse & la mettre en place.
- o **Partenariats et Influence** : Proposer, piloter et mesurer la stratégie influence & partenariats
- o **Soutien aux Ventes et au Marketing** : optimiser le contenu Inbound & réaliser les supports de vente



## Ton profil

- ➡ Tu as **2 à 3 ans d'expérience** dans le domaine de la communication en entreprise
- ➡ Tu as déjà travaillé sur **l'image de marque & sur la gestion des relations presse et partenariats**
- ➡ Un + si tu as des **compétences en graphisme**

### Bon à savoir...

#### Quelques chiffres :

- ➔ 30 collaborateurs
- ➔ 35 800 utilisateurs
- ➔ 4,5M m<sup>2</sup> de patrimoine
- ➔ 2 115 sites

#### En bref :

- ➔ En **CDI** à Dijon (21)
- ➔ Tickets restaurant
- ➔ Mutuelle ALAN
- ➔ Télétravail partiel possible
- ➔ **Salaire** : de 30 000 à 35 000€ bruts annuels



**Gammeo**  
Votre immobilier du bout des doigts

Noémie RICHARD  
[noemie.richard@gammeo.com](mailto:noemie.richard@gammeo.com)

# BONUS made in Gammeo

## L'environnement de travail

### LA "HIBOU ATTITUDE"

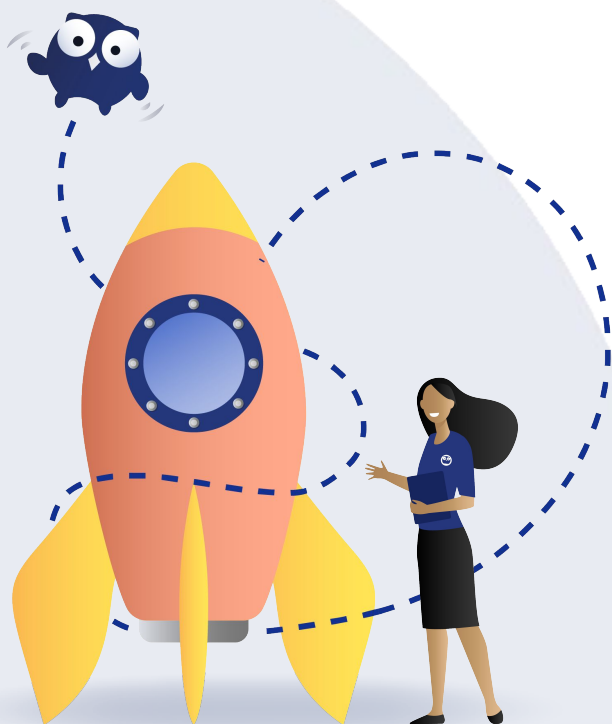
Tu arrives au bon moment pour **prendre une place stratégique** dans une organisation en croissance !

Chez **Gammeo**, tu bénéficies d'une grande autonomie et tes prises d'initiatives sont encouragées. Des perspectives d'évolution et de formation peuvent t'être proposées. Mais surtout, tu rejoins une entreprise aux valeurs fortes et dont le mot d'ordre est la "**bonne humeur**" (bon ça ne fait pas un mot...). Nous attachons beaucoup d'importance à **la qualité de vie au travail** (conditions de travail, qualité des missions, qualité des outils et des moyens, management, convivialité, accès à la formation).



### Découvre la Team Gammeo

  
clique  
clique  
clique



### HOME SWEET HOME

**A Dijon**, nous sommes basés au **20 rue Recteur Marcel Bouchard**, proche du campus universitaire. Installés dans une ancienne maison complètement rénovée, notre volonté est de faire de la venue travail un **réel plaisir**. Le confort de tous est primordial, c'est pourquoi une **cuisine équipée** est mise à disposition de tous les collaborateurs ainsi qu'une **douche**. Et pour se sentir comme la maison, un **espace vert extérieur**. Ah et aussi : notre toutou et mascotte **Black** se balade de bureau en bureau pour profiter de gros câlins !

**À Vertou**, nous sommes situés dans la zone industrielle, au **4 allée de la Maladrie**. Selon le vent, on peut sentir la bonne odeur de l'usine BN ! Nos voisins sont aussi sympas que nous et partagent d'ailleurs quelques apéros !

Vite, envoie-nous ton CV !



**Gammeo**  
Votre immobilier du bout des doigts