

# Commercial.e / Sales Engineer (H/F/D)

gammeo.com |



Dijon (21) / Vertou (44) - CDI



## L'entreprise

**Gammeo** est une **Scale-Up** (PME innovante à forte croissance) basée à Dijon et à Vertou. Nous éditons une **solution web de GMAO** (Gestion de Maintenance Assistée par Ordinateur) pour simplifier le pilotage de parcs immobiliers. Nous offrons aussi et surtout, une équipe remarquable et un service sur-mesure pour cartographier les bâtiments, former nos utilisateurs, faire du suivi réglementaire, etc... Nous travaillons en **B2B** et sommes présents dans toute la France, ainsi qu'en Belgique et en Suisse. Nous disposons d'un environnement **fun** et **dynamique**, avec une moyenne d'âge **autour de 30 ans**.

## L'aventure qu'on te propose

- Prospecter, identifier et qualifier de nouveaux clients (cold call, email, réseaux, salons...)
- Réaliser des « démonstrations produits »
- Construire des propositions commerciales adaptées aux besoins détectés
- Négocier et finaliser les contrats
- Gérer ton « pipe » commercial dans le CRM et assurer un reporting fiable
- Représenter Gammeo lors d'événements professionnels
- Travailler en équipe pour partager les informations clients et faire progresser le service
- Un rôle complet, challengeant, fait pour celles et ceux qui aiment débusquer, convaincre et performer.

## Ton profil

- Tu as 2 à 3 ans d'expérience minimum en vente B2B (SaaS, digital, services pros...)
- Tu maîtrises la prospection active et tu n'as pas peur du téléphone
- Tu sais gérer un cycle de vente complet : qualification → démo → offre → négociation → closing
- Tu aimes atteindre et dépasser tes objectifs
- Tu es autonome, structuré(e), persévérant(e)
- Tu t'exprimes facilement, à l'écrit comme à l'oral
- Tu es à l'aise avec les outils numériques et les CRM
- Tu as ton permis B



## Bon à savoir...

### Quelques chiffres :

- ➔ 30 à 40 collaborateurs
- ➔ 40 000 utilisateurs
- ➔ 10 M m² de patrimoine
- ➔ 4 200 sites

### En bref :

- ➔ CDI 35h à Dijon (21) ou Vertou (44)
- ➔ 38 000 à 45 000 € brut annuel (fixe + variable motivant)
- ➔ Tickets restaurant
- ➔ Mutuelle Alan
- ➔ Télétravail 2 jours / semaine & Horaires flexibles
- ➔ Formation continue & réelles perspectives d'évolution



**Gammeo**  
Votre immobilier du bout des doigts

Noémie Richard :  
[noemie.richard@gammeo.com](mailto:noemie.richard@gammeo.com)

# BONUS made in Gammeo

## L'environnement de travail

### LA "HIBOU ATTITUDE"

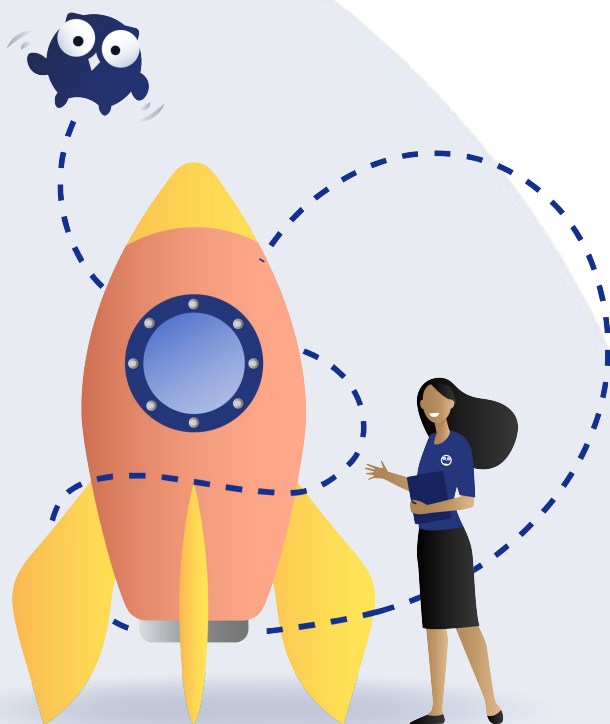
Tu arrives au bon moment pour **prendre une place stratégique** dans une organisation en croissance !

Chez **Gammeo**, tu bénéficies d'une grande autonomie et tes prises d'initiatives sont encouragées. Des perspectives d'évolution et de formation peuvent t'être proposées. Mais surtout, tu rejoins une entreprise aux valeurs fortes et dont le mot d'ordre est la "**bonne humeur**" (bon ça ne fait pas un mot...). Nous attachons beaucoup d'importance à la **qualité de vie au travail** (conditions de travail, qualité des missions, qualité des outils et des moyens, management, convivialité, accès à la formation).



### Découvre la Team Gammeo

  
clique  
clique  
clique



### HOME SWEET HOME

**A Dijon**, nous sommes basés au **20 rue Recteur Marcel Bouchard**, proche du campus universitaire. Installés dans une ancienne maison complètement rénovée, notre volonté est de faire de la venue travail un **réel plaisir**. Le confort de tous est primordial, c'est pourquoi une **cuisine équipée** est mise à disposition de tous les collaborateurs ainsi qu'une **douche**. Et pour se sentir comme la maison, un **espace vert extérieur**. Ah et aussi : notre toutou et mascotte **Black** se balade de bureau en bureau pour profiter de gros câlins !

**À Vertou**, nous sommes situés dans la zone industrielle, au **4 allée de la Maladrie**. Selon le vent, on peut sentir la bonne odeur de l'usine BN ! Nos voisins sont aussi sympas que nous et partagent d'ailleurs quelques apéros !

Vite, envoie-nous ton CV !



**Gammeo**  
Votre immobilier du bout des doigts